

**MAPA GOSPODARSTWA PRZEGLĄDOWA
DRZEWOŚCIANÓW
OBRĘB EWIDENCYJNY
BUDEŁ**

**MIĘDZYSZCZEW
POWIAT
GATOWIŃSKI
WOJEWÓDZTWO
MAZOWIECKIE**

Skala 1:5000
Powierzchnia ogółem 286,4359 ha
01.04.2017.
Powstała ogółem

Mapa sporządzono na podstawie mapy ewidencyjnej datyru ewidencyjnego
Likiad współrzędnych PL-1992

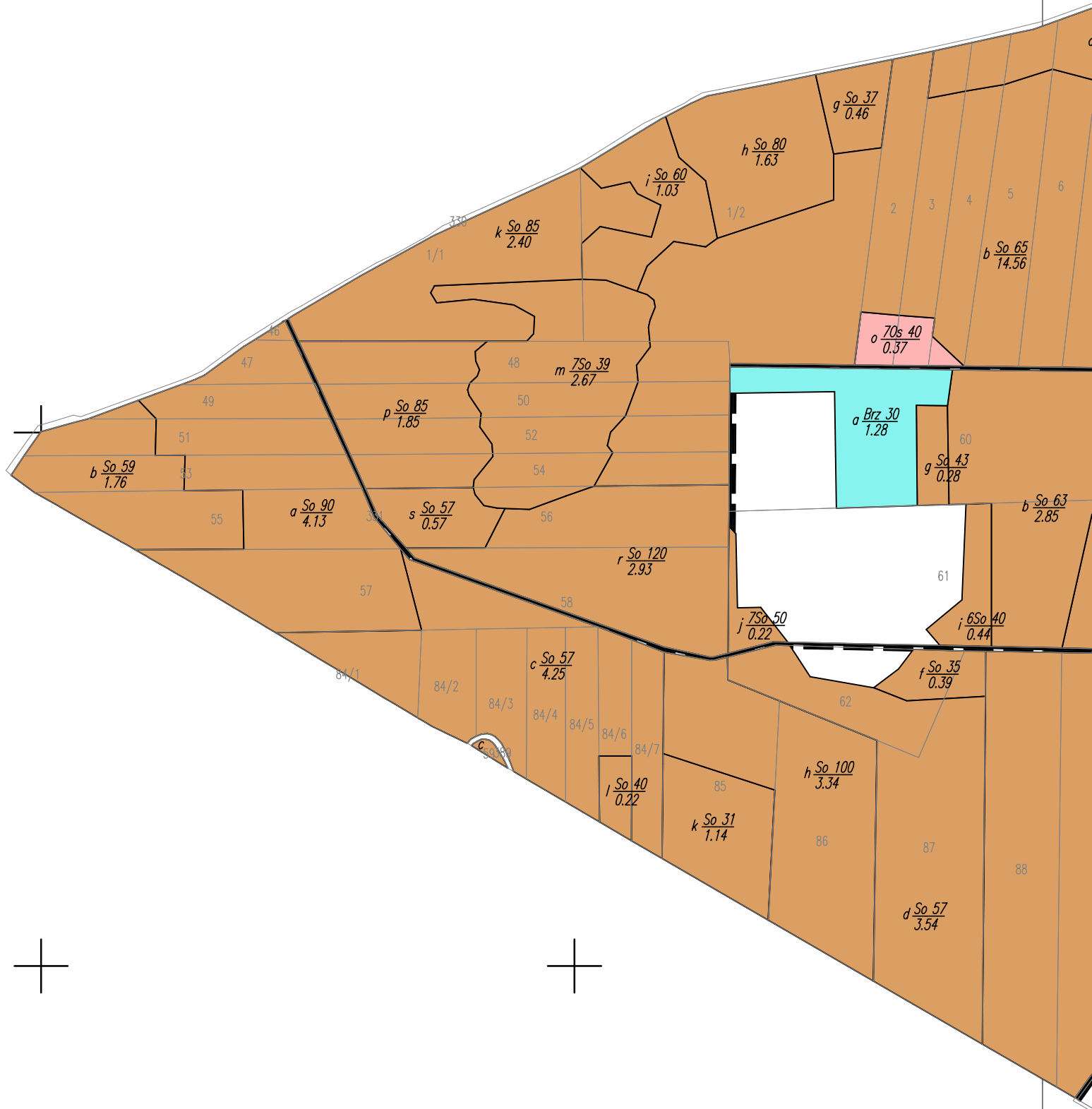
Opracowanie: Krzysztof Janeczkiwicz
Wykonanie: Krzysztof Janeczkiwicz
Sprawdził: Krzysztof Janeczkiwicz

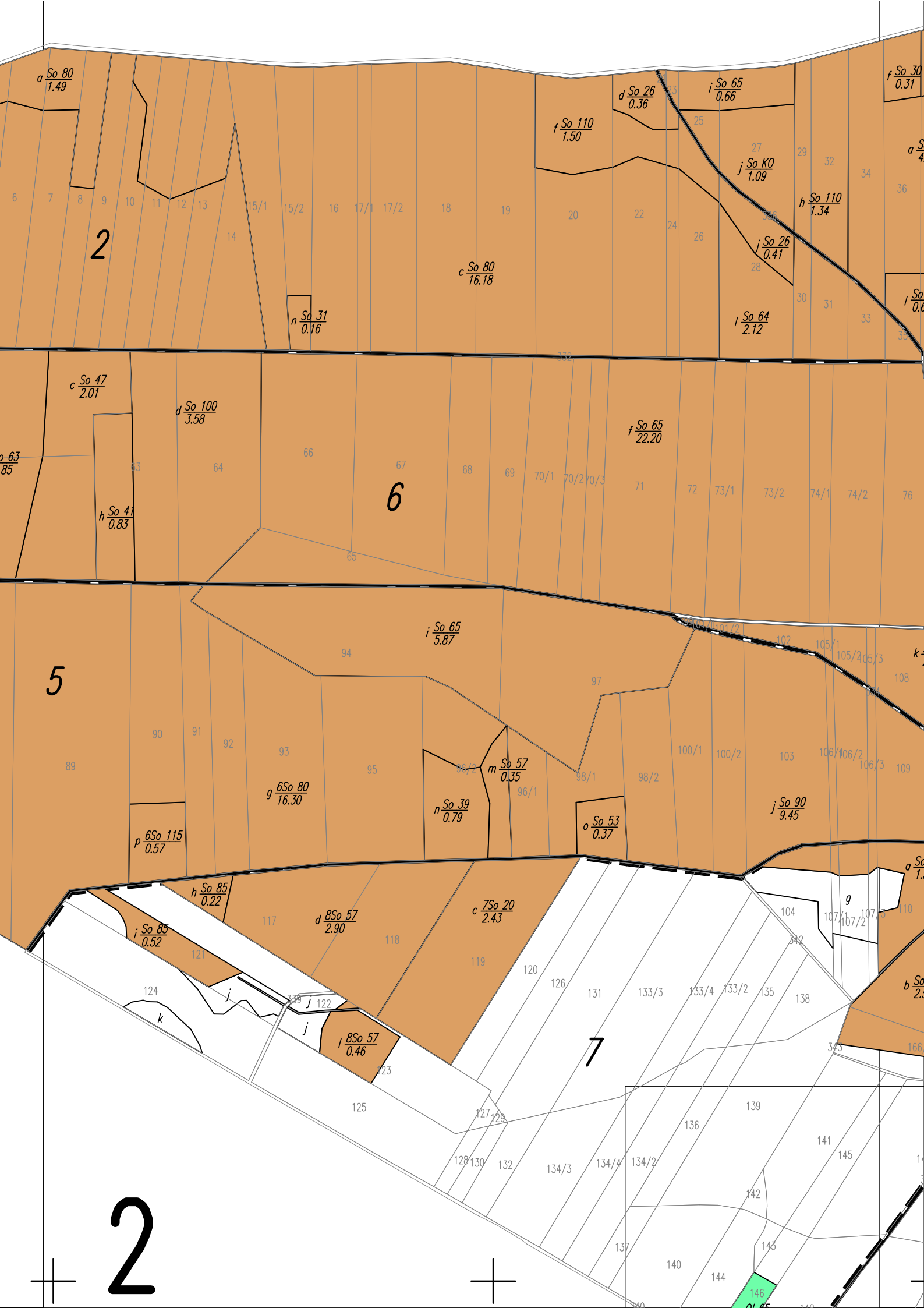
Graniczność	
- - - - -	Graniczność podziału
- - - - -	Graniczność nieewidencjonowana
- - - - -	Graniczność ewidencjonowana
- - - - -	Graniczność ewidencjonowana (z wyjątkami)

Graniczność	
- - - - -	Graniczność ewidencjonowana z wyjątkami
- - - - -	Graniczność ewidencjonowana z wyjątkami (z wyjątkami)
- - - - -	Graniczność ewidencjonowana z wyjątkami (z wyjątkami)
- - - - -	Graniczność ewidencjonowana z wyjątkami (z wyjątkami)
- - - - -	Graniczność ewidencjonowana z wyjątkami (z wyjątkami)
- - - - -	Graniczność ewidencjonowana z wyjątkami (z wyjątkami)

Opis	
1	Graniczność ewidencjonowana z wyjątkami
2	Graniczność ewidencjonowana z wyjątkami
3	Graniczność ewidencjonowana z wyjątkami
4	Graniczność ewidencjonowana z wyjątkami
4b	Graniczność ewidencjonowana z wyjątkami
4c	Graniczność ewidencjonowana z wyjątkami
4d	Graniczność ewidencjonowana z wyjątkami
4e	Graniczność ewidencjonowana z wyjątkami
4f	Graniczność ewidencjonowana z wyjątkami
4g	Graniczność ewidencjonowana z wyjątkami
4h	Graniczność ewidencjonowana z wyjątkami
4i	Graniczność ewidencjonowana z wyjątkami
4j	Graniczność ewidencjonowana z wyjątkami
4k	Graniczność ewidencjonowana z wyjątkami
4l	Graniczność ewidencjonowana z wyjątkami
4m	Graniczność ewidencjonowana z wyjątkami
4n	Graniczność ewidencjonowana z wyjątkami
4o	Graniczność ewidencjonowana z wyjątkami
4p	Graniczność ewidencjonowana z wyjątkami
4q	Graniczność ewidencjonowana z wyjątkami
4r	Graniczność ewidencjonowana z wyjątkami
4s	Graniczność ewidencjonowana z wyjątkami
4t	Graniczność ewidencjonowana z wyjątkami
4u	Graniczność ewidencjonowana z wyjątkami
4v	Graniczność ewidencjonowana z wyjątkami
4w	Graniczność ewidencjonowana z wyjątkami
4x	Graniczność ewidencjonowana z wyjątkami
4y	Graniczność ewidencjonowana z wyjątkami
4z	Graniczność ewidencjonowana z wyjątkami

Opis	
1	Graniczność ewidencjonowana z wyjątkami
2	Graniczność ewidencjonowana z wyjątkami
3	Graniczność ewidencjonowana z wyjątkami
4	Graniczność ewidencjonowana z wyjątkami
4b	Graniczność ewidencjonowana z wyjątkami
4c	Graniczność ewidencjonowana z wyjątkami
4d	Graniczność ewidencjonowana z wyjątkami
4e	Graniczność ewidencjonowana z wyjątkami
4f	Graniczność ewidencjonowana z wyjątkami
4g	Graniczność ewidencjonowana z wyjątkami
4h	Graniczność ewidencjonowana z wyjątkami
4i	Graniczność ewidencjonowana z wyjątkami
4j	Graniczność ewidencjonowana z wyjątkami
4k	Graniczność ewidencjonowana z wyjątkami
4l	Graniczność ewidencjonowana z wyjątkami
4m	Graniczność ewidencjonowana z wyjątkami
4n	Graniczność ewidencjonowana z wyjątkami
4o	Graniczność ewidencjonowana z wyjątkami
4p	Graniczność ewidencjonowana z wyjątkami
4q	Graniczność ewidencjonowana z wyjątkami
4r	Graniczność ewidencjonowana z wyjątkami
4s	Graniczność ewidencjonowana z wyjątkami
4t	Graniczność ewidencjonowana z wyjątkami
4u	Graniczność ewidencjonowana z wyjątkami
4v	Graniczność ewidencjonowana z wyjątkami
4w	Graniczność ewidencjonowana z wyjątkami
4x	Graniczność ewidencjonowana z wyjątkami
4y	Graniczność ewidencjonowana z wyjątkami
4z	Graniczność ewidencjonowana z wyjątkami





a So 80
1.49

2

f So 110
1.50

i So 65
0.66

f So 30
0.31

c So 80
16.18

j So KO
1.09

h So 110
7.34

n So 31
0.16

j So 26
0.41

l So 64
2.12

c So 47
2.01

d So 100
3.58

f So 65
22.20

6

h So 41
0.83

5

i So 65
5.87

m So 57
0.35

n So 39
0.79

o So 53
0.37

j So 90
9.45

p So 115
0.57

h So 85
0.22

d So 57
2.90

c So 20
2.43

i So 85
0.52

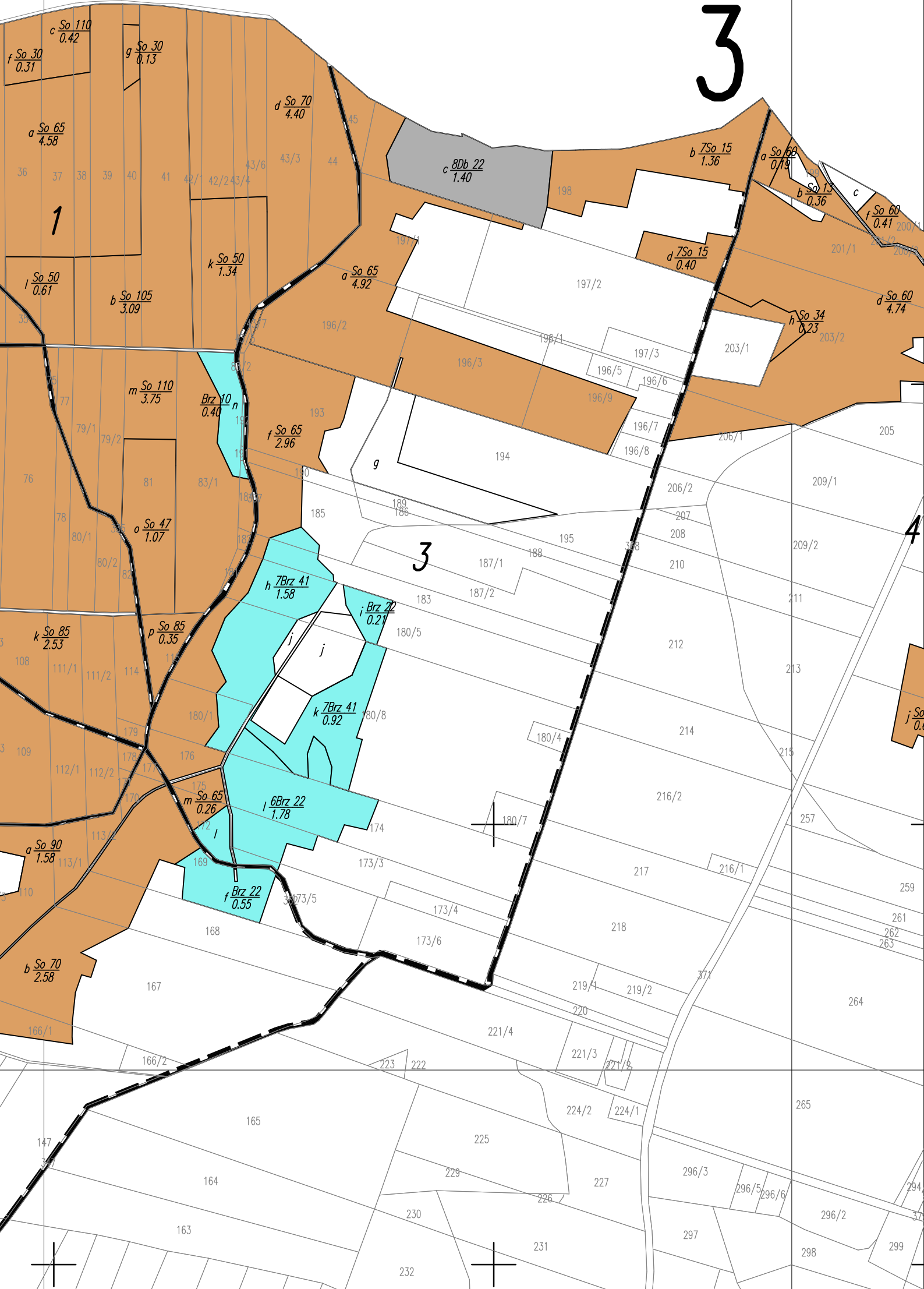
l So 57
0.46

7

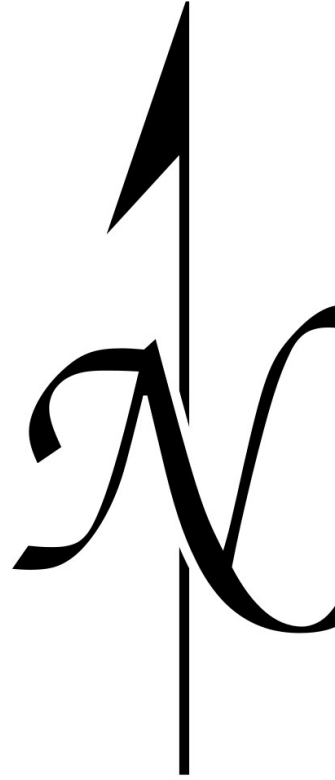
2

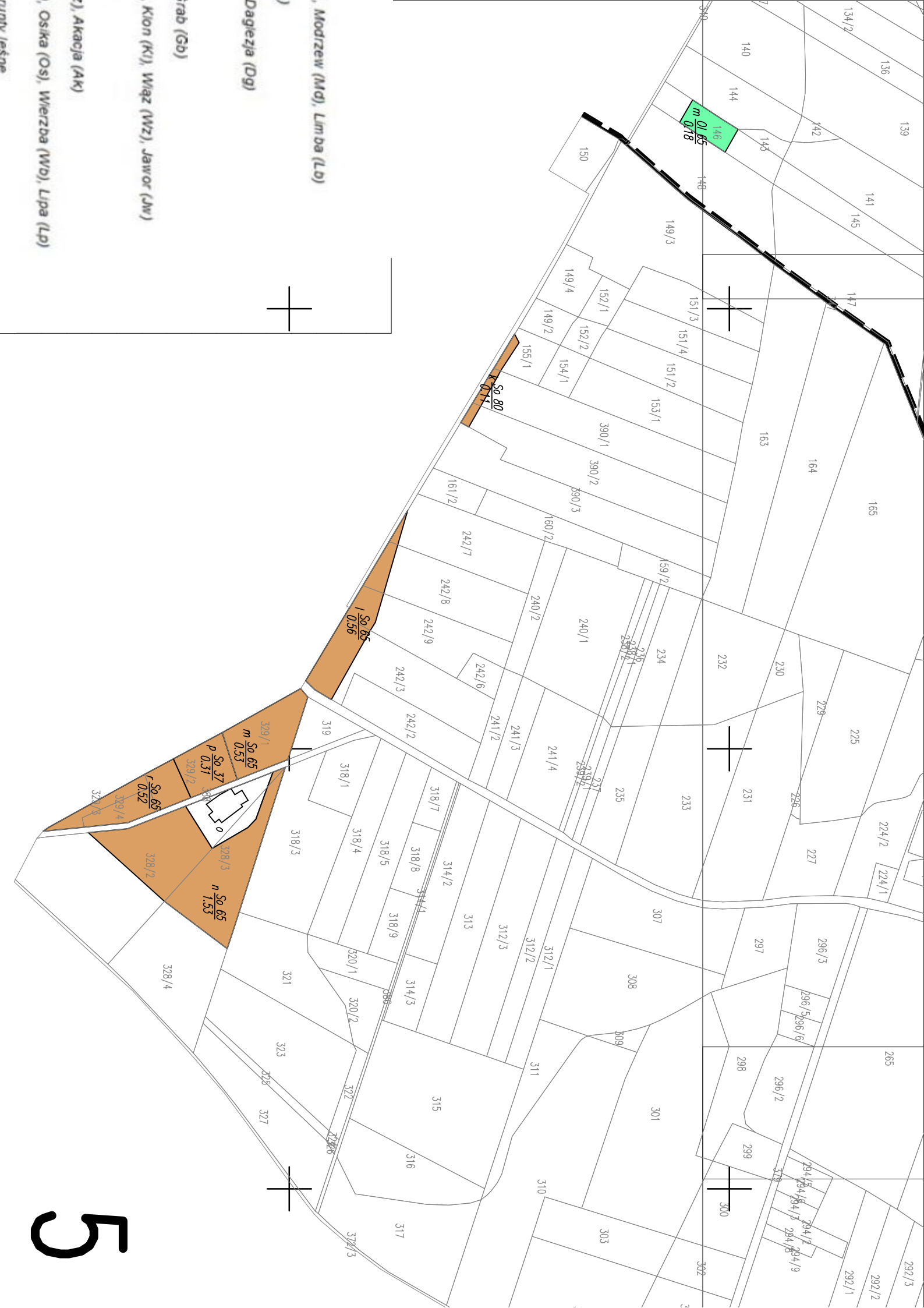
146
0.65

3



4





Osika (Os), Wierzba (Wb), Lipa (Lp)

), Akacja (Ak)

Klon (Kl), Wiąz (Wz), Jawor (Jw)

Grab (Gb)

Dąb (Dg)

Modrzew (Md), Limba (Lb)

5