

MAPA GOSPODARczo-PRZEGLĄDOWA  
DRZEWOSTANÓW

OBREB EWIDENCYJNY  
IZDEBNO KOLONIA

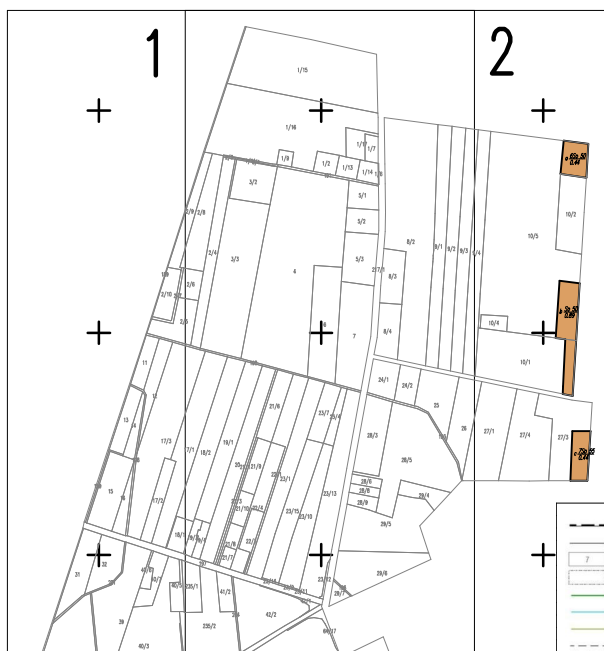
GMINA  
Łaskarzew  
POWIAT  
Garwoliński

WOJEWÓDZTWO  
Mazowieckie

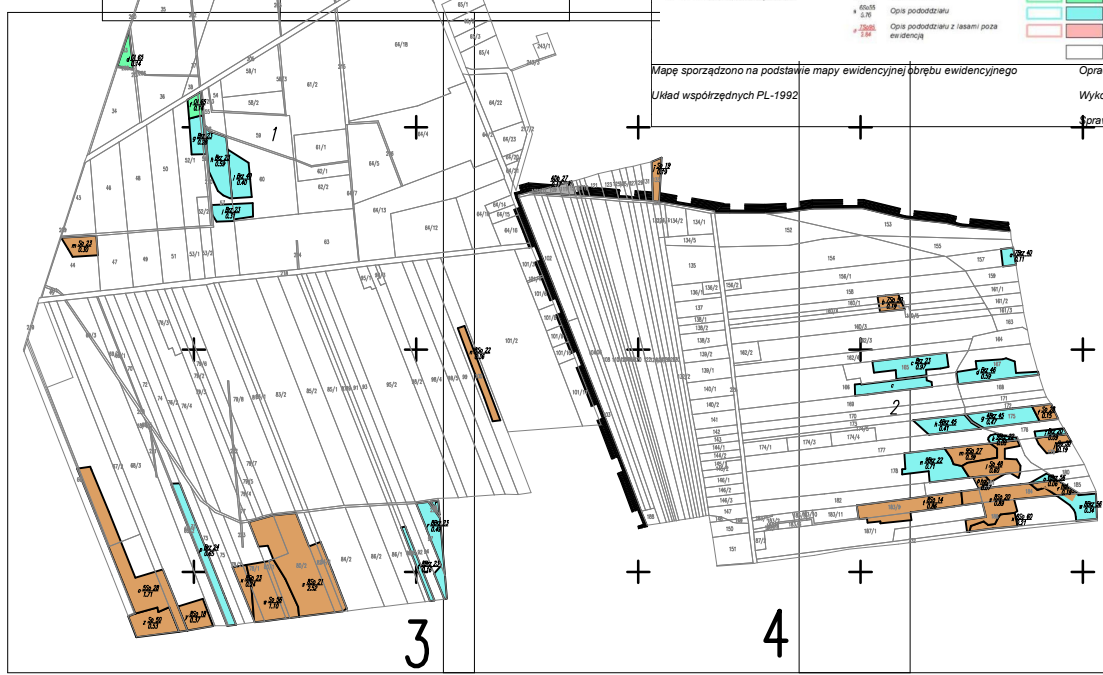
Stan na  
01.04.2012r.

Powierzchnia ogólna  
19,9638 ha

Skala: 1: 5000



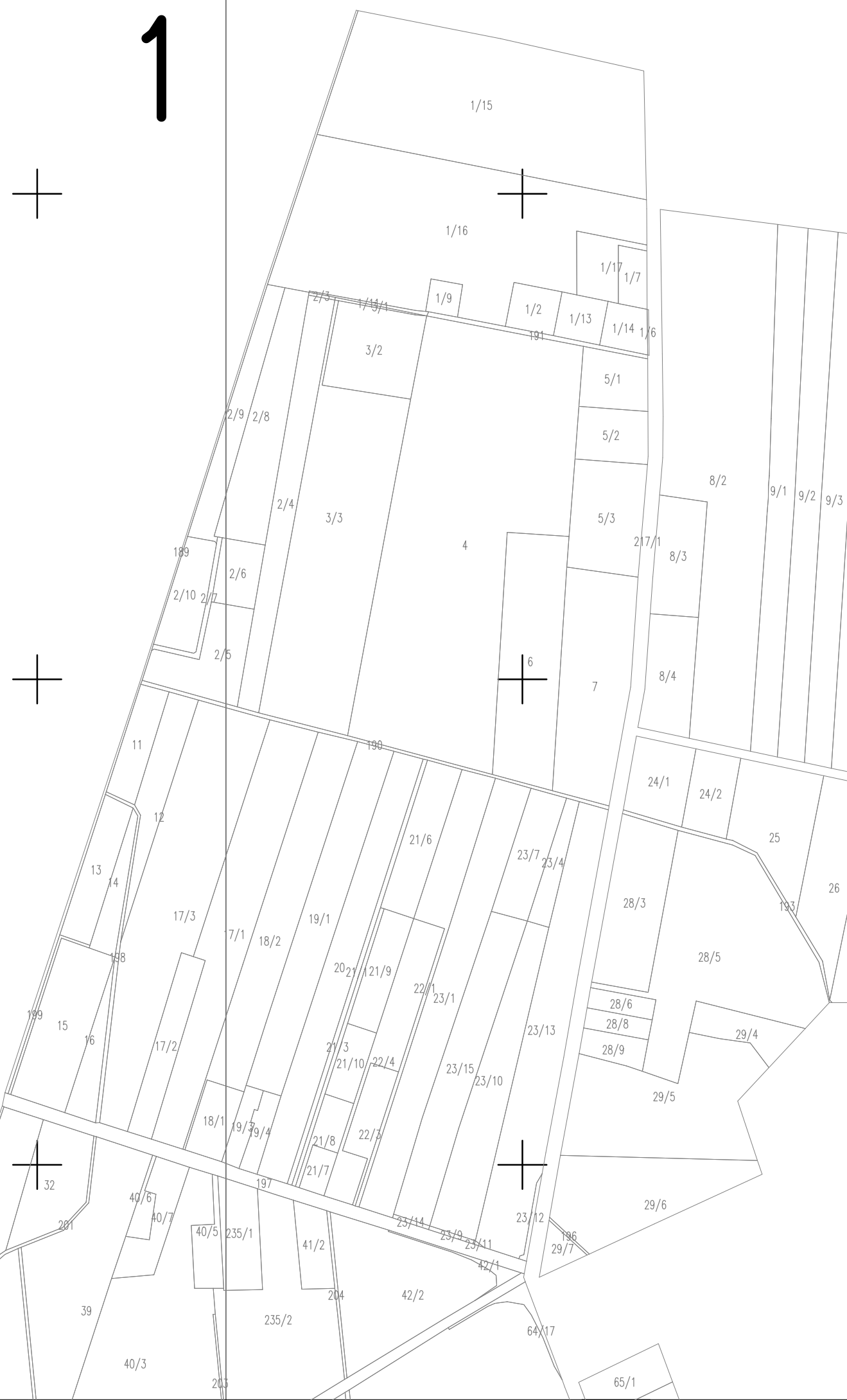
--- Granica oddziału	--- Granice kompleksów od siebie innej własności	--- Granice wspólnot z inną własnością	--- Granice gruntów przeznaczonych do zalesienia	--- Drogi	--- Ciek	--- Linie energetyczne, telekomunikacyjne, ruronośne	--- Pozostałe obiekty liniowe	--- Gr: inne nieobrotowe	--- Gr: inne obrotowe	--- Sosna (So), Modrzew (Md), Limba (Lb)	--- Świerk (Św)	--- Jodła (Jd), Dąb (Dg)	--- Dąb (Da)	--- Buk (Bk), Grab (Gb)	--- Jesion (Jk), Klon (Kl), Wiąz (Wz), Jawor (Jw)	--- Osika (Os)	--- Brzoza (Brz), Akacja (Ak)	--- Topola (Tp), Ośka (Oś), Wierzba (Wb), Lipa (Lp)	--- Pozostałe grunty leśne
--- Granica podziału	--- Granice działek ewidencyjnych	--- Granice powierzchni nastawionych wyłączenia (PNO319)	--- 1 Katorżnik	--- Osobliwości przyrodnicze punktowe	--- Osobliwości przyrodnicze z powierzchniowe	--- 46	--- Opis oddziału	--- Opis podziału	--- Opis podziału z lasami poza ewidencją										



Mapę sporządzono na podstawie mapy ewidencyjnej obrębu ewidencyjnego  
Układ współrzędnych PL-1992

Opracowanie: Krzysztof Janczulewicz  
Wykonał: Krzysztof Janczulewicz  
Sprawdził: Krzysztof Janczulewicz

# 1



# 2

# 9

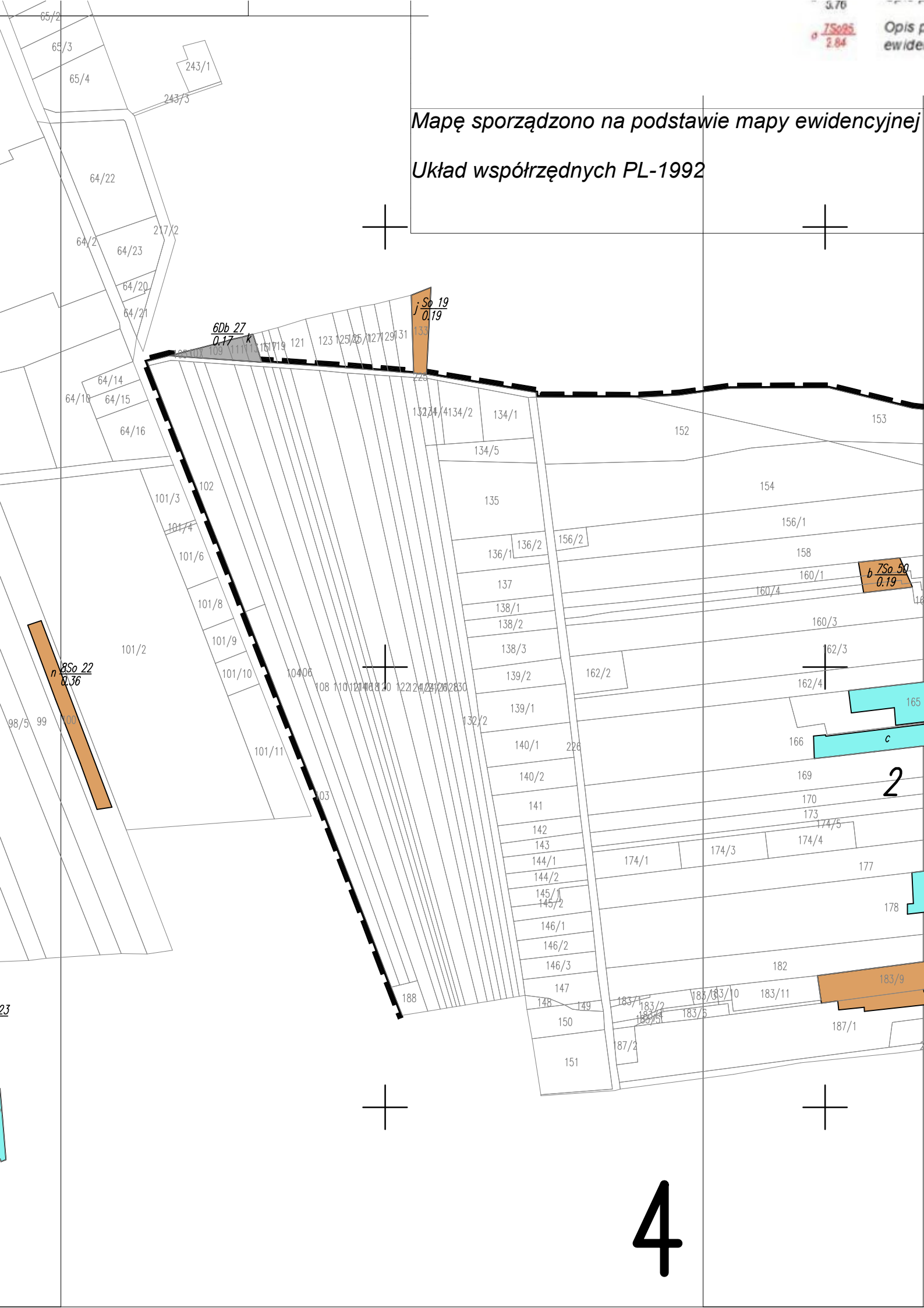




3

Mapę sporządzono na podstawie mapy ewidencyjnej

Układ współrzędnych PL-1992



3.76  
o 75025  
2.84

Opis poddziału z lasami poza  
ewidencją

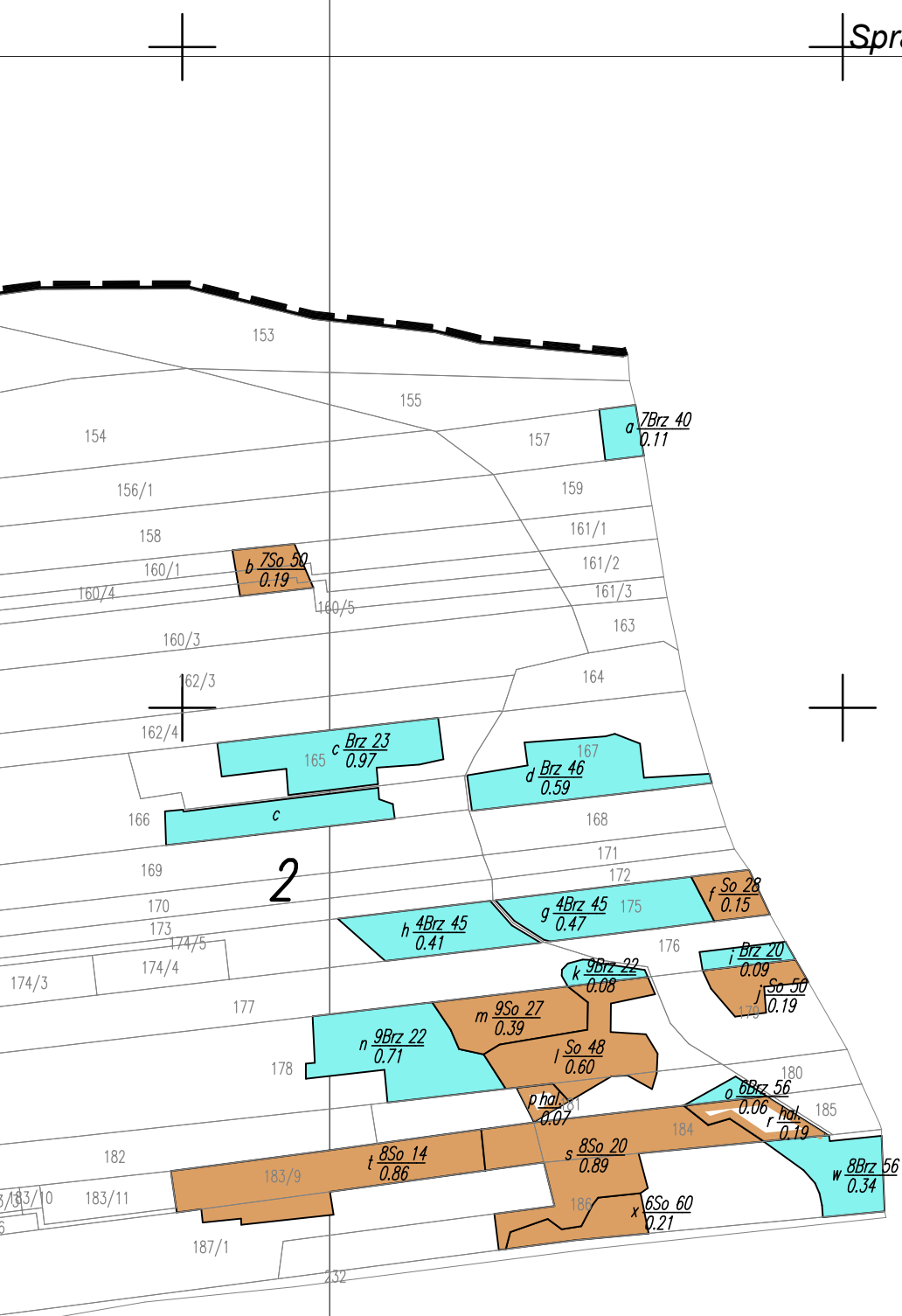
- Brzoza (Brz), Akacja (Ak)
- Topola (Tp), Osika (Os), Wierzba (Wb), Lipa (L)
- Pozostałe grunty leśne

wie mapy ewidencyjnej obrębu ewidencyjnego

Opracowanie: Krzysztof Janczulewicz

Wykonał: Krzysztof Janczulewicz

Sprawdził: Krzysztof Janczulewicz



2